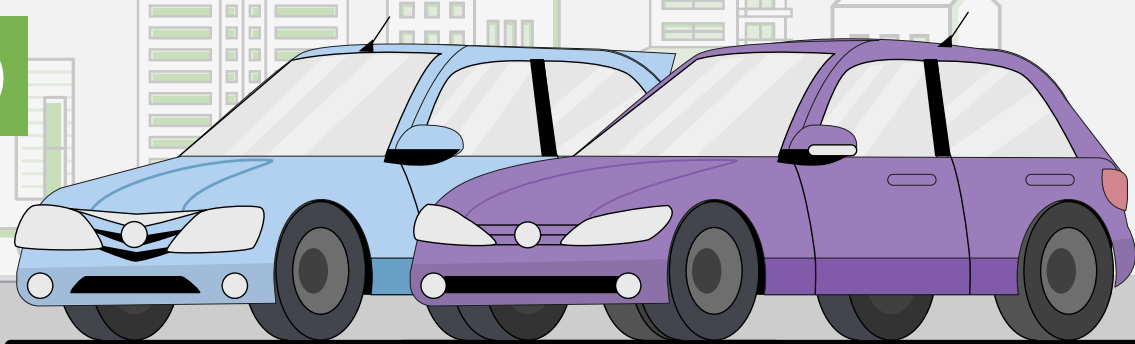


# SEGURO DE AUTO



## NUESTRO PRODUCTO

Ponemos a tu disposición **las coberturas más convenientes y simples** con una amplia plataforma de servicios. Productos dinámicos y transparentes que se adaptan a tus necesidades con más beneficios y la mejor asistencia profesional.

	DESCRIPCIÓN DE COBERTURAS	A	B	C	C TOTAL	C TOTAL PREMIUM	FC TOTAL
<b>COBERTURAS BÁSICAS</b>	Responsabilidad civil limitada (\$160 millones)	✓	✓	✓	✓	✓	✓
	Robo o hurto total	✗	✓	✓	✓	✓	✓
	Incendio total	✗	✓	✓	✓	✓	✓
	Dstrucción total	✗	✓	✓	✓	✓	✓
	Robo o hurto parcial	✗	✗	✓	✓	✓	✓
	Incendio parcial	✗	✗	✓	✓	✓	✓
	Daños parciales con franquicia	✗	✗	✗	✗	✗	✓
<b>BENEFICIOS ADICIONALES</b>	Daños a cristales laterales y cerraduras	No	No	\$8.000	Sin límite	Sin límite	Sin límite
	Daños a parabrisas y lunetas	No	No	No	Sin límite	Sin límite	Sin límite
	Daños a cristales de techo	No	No	No	No	Sin límite	Sin límite
	Reposición de 0 km en caso de robo, hurto, incendio o destrucción total	No	Si (90 días)	Si (90 días)	Si (2 años)	Si (2 años)	Si (2 años)
	Reposición de cubiertas a nuevo por robo o hurto	No	No	SI (1 cubierta)	Si	Si	Si
	Cobertura de daños parciales al amparo de robo o hurto total aparecido con franquicia	No	No	No	Fcia:\$4.000 Max: SA	Fcia:\$4.000 Max: SA	Sin Franquicia Max: SA
	Cláusula de destrucción total al 80%	No	Si	Si	Si	Si	Si
	Daños parciales a consecuencias de granizo	No	No	No	No	Sin Fcia. / Max: SA	Sin Fcia. / Max: SA
	Daños parciales a consecuencia de inundación	No	No	No	No	Fcia: 1% / Max: SA	Fcia: 1% / Max: SA
	Reposición de llaves del vehículo por robo	\$55.000	\$55.000	\$55.000	\$55.000	\$55.000	\$55.000
Auto sustituto en caso de robo	No	Hasta 10 días	Hasta 10 días	Hasta 10 días	Hasta 10 días	Hasta 10 días	

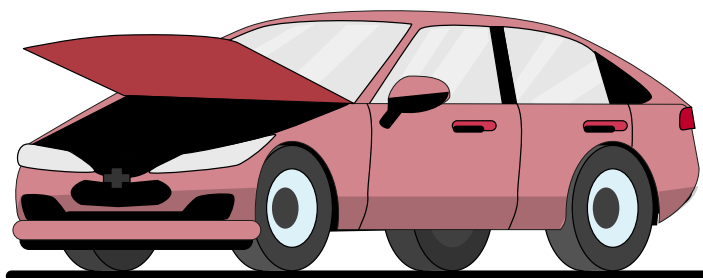


## COBERTURAS ESPECIALES

- Plan OKM (valor reposición 0km para vehículos de hasta 2 años de antigüedad)
- Daños a cristales laterales, del techo y cerraduras
- Reposición de cubiertas a nuevo
- Reintegro de gastos por gestoría y escribanía en caso de robo y/o hurto total (con la gestoría de Meridional)
- Cobertura de Accidentes Personales para el conductor y hasta cuatro ocupantes del vehículo, por accidente de tránsito
- Extensión de cobertura a países limítrofes Mercosur con un límite de USD 200.000
- Destrucción total del 80% en todas las coberturas y para todas las antigüedades
- Descuento de 20% en las franquicias por reparación del vehículo en la red de talleres Mi Taller
- Bonificación por instalación de rastreo vehicular

## ASISTENCIA MECÁNICA

- Servicio de mecánica ligera, remolque y/o acarreo de vehículos ante imprevistos mecánicos. Las presentaciones se brindan desde el lugar de la falla del vehículo, en toda la República Argentina y en los países limítrofes
- Servicio de asistencia mecánica las 24 hs. los 365 días del año
- Asistencia al viajero
- Asistencia médica
- Traslado de familiares



Red de talleres con un descuento del 20% en la franquicia, inspección a cargo del taller sin necesidad de coordinar con los peritos de la compañía, garantía sobre la reparación de chapa y pintura de 1 año y muchos servicios más.

[meridionalseguros.seg.ar](http://meridionalseguros.seg.ar)



Todas las coberturas otorgadas y beneficios están sujetos a los términos, condiciones, límites, exclusiones y condiciones de suscripción que se establecen en las pólizas y/o documentación anexa a las mismas emitidas por La Meridional Cía. Argentina de Seguros S.A.